



Indicadores Financieros, Económicos y del Mercado de Valores

La primera quincena del mes de septiembre se ve protagonizada por la celebración de dos subastas del Banco Central.

En la primera de estas subastas, una Subasta de Letras llevada a cabo el día 9 de septiembre, se adjudicaron ofertas con vencimiento a 42, 182 y 266 días. Aquellas con un rendimiento menor a 6.49%, 7.60% y 7.45% respectivamente, fueron rechazadas. La segunda de estas subastas, una Subasta de Notas, finaliza la primera quincena del mes, adjudicando ofertas con un rendimiento menor a 10.10% para títulos con vencimiento en el 2020 y a 10.95% para títulos con vencimiento en el 2022. Se adjudicaron 250 MM de los 1,509 MM ofertados para títulos al 2020 y 6,700.9 MM de los 13,477.2 MM para títulos al 2022. Estos resultados son muy similares a los resultados obtenidos en la última subasta de Notas celebrada por el Banco Central. Con estos resultados podemos concluir que el mercado se mantiene con un nivel estable de tasas en los últimos meses.

La liquidez del sistema inicia el mes en 15,699.90 MM y fluctúa en esta primera quincena entre 11,000 MM y 13,000 MM para cerrar en 14,704.4 MM el día 15 de septiembre.

En cuanto a los participantes del mercado, se concentra la demanda en papeles a corto plazo del Banco Central y el Ministerio de Hacienda. El tipo de cambio aumentó hasta llegar al 45.20 desde 45.15 a inicios del mes.

Comportamiento Rendimientos de los Títulos del BCRD y MH

Titulos	6/15/15	6/30/15	7/15/15	7/31/15	8/15/15	9/15/15
BC 2018	9.000%	9.500%	9.300%	9.400%	9.500%	9.600%
BC 2019	9.350%	9.750%	9.750%	9.900%	9.800%	9.800%
BC 2020	9.750%	10.100%	10.050%	10.150%	10.250%	10.100%
BC 2022	9.900%	10.200%	10.250%	10.350%	10.500%	10.700%
MH 2021	9.350%	9.350%	9.800%	9.800%	9.800%	9.000%
MH 2022	9.450%	9.700%	9.900%	9.900%	9.900%	10.000%
MH 2024	9.500%	9.800%	10.050%	10.000%	10.150%	10.100%

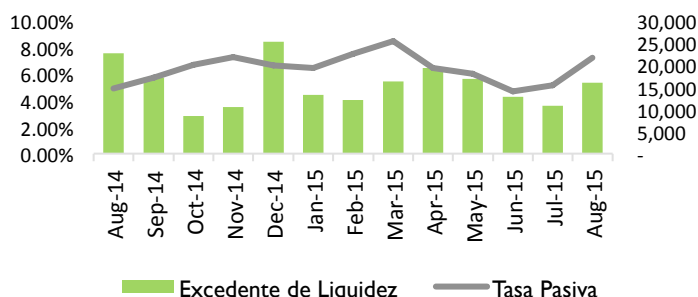


Indicadores Financieros, Económicos y del Mercado de Valores

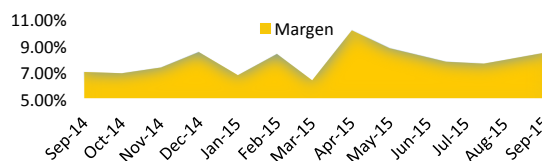
Excedente de Liquidez del Mdo.Vs.

Tasas Pasiva

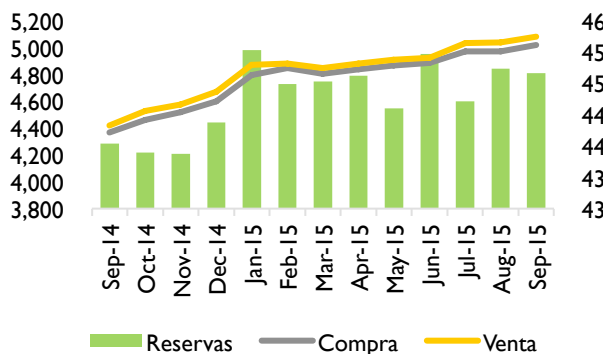
(Valores en MM RD\$)



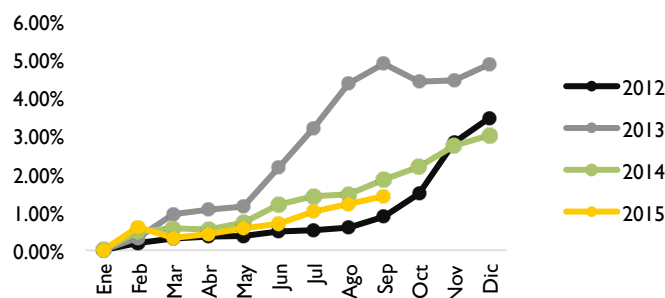
Tasas de Interés



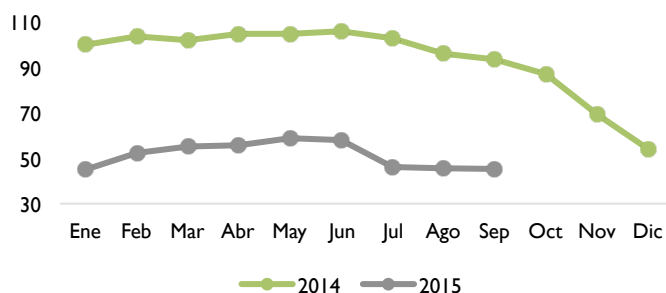
Reservas Internacionales Vs. Tipo de Cambio en USD



Depreciación Acumulada del Tipo de Cambio (Respecto a inicio de Año)



Precio del Crudo de Petróleo (Valores en US\$)





INDICADOR
DE BONOS

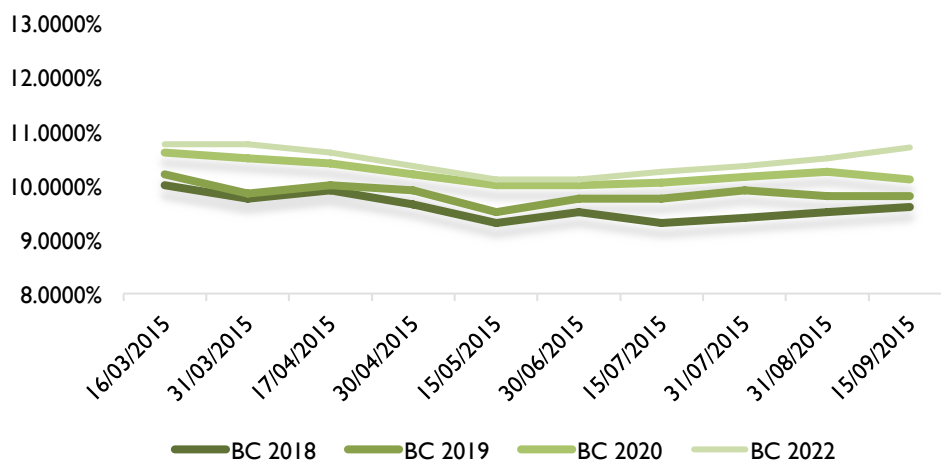
Bonos Gubernamentales						
Emisor	Cupón	Vencimiento	Precio		Rend.	
	Tasa		Bid	Offer	Bid	Offer
BCRD	10.00%	9/25/15	100.0225%	100.0443%	8.2500%	7.0000%
BCRD	9.00%	12/18/15	100.0742%	100.4473%	8.5000%	7.0000%
BCRD	22.00%	1/22/16	104.1161%	104.8336%	9.2500%	7.2500%
BCRD	9.00%	3/18/16	99.8801%	100.8390%	9.2500%	7.2500%
BCRD	12.00%	10/13/17	104.1049%	106.0101%	9.7500%	8.7500%
BCRD	11.00%	12/22/17	102.4474%	104.4925%	9.7500%	8.7500%
BCRD	14.50%	2/9/18	109.6029%	111.2237%	9.8750%	9.1500%
BCRD	15.50%	1/11/19	114.6879%	116.6681%	10.1500%	9.5000%
BCRD	14.00%	10/18/19	112.5833%	114.9117%	10.1500%	9.5000%
BCRD	13.00%	1/3/20	108.9549%	111.1362%	10.3500%	9.7500%
BCRD	14.00%	1/8/21	113.9175%	116.3407%	10.5000%	9.9500%
BCRD	12.00%	1/20/22	104.4430%	108.7032%	11.0000%	10.1000%
BCRD	12.00%	3/11/22	104.5410%	108.8691%	11.0000%	10.1000%
MHRD	5.00%	11/4/16	96.5657%	97.3416%	8.2500%	7.5000%
MHRD	16.00%	2/10/17	108.2592%	110.3152%	9.5000%	8.0000%
MHRD	12.50%	2/9/18	105.7117%	107.5732%	9.7500%	8.9000%
MHRD	15.00%	4/5/19	115.2457%	116.7047%	9.8000%	9.3500%
MHRD	10.40%	5/10/19	101.7758%	103.1547%	9.8000%	9.3500%
MHRD	16.00%	7/10/20	122.8525%	124.5872%	9.9000%	9.5000%
MHRD	15.95%	6/4/21	125.3643%	127.3706%	10.0000%	9.6000%
MHRD	16.95%	2/4/22	131.5944%	133.8429%	10.1000%	9.7000%
MHRD	14.50%	2/10/23	117.3667%	123.0943%	11.0000%	10.0000%
MHRD	11.50%	5/10/24	107.0250%	108.2162%	10.2500%	10.0500%
MHRD	18.50%	2/4/28	143.4136%	157.0828%	11.7500%	10.2500%
MHRD	13.50%	5/5/28	111.3345%	122.7016%	11.7500%	10.2500%
MHRD USD	7.00%	7/31/23	113.9104%	117.1192%	4.8500%	4.4000%
MHRD USD	6.60%	1/28/24	105.5692%	110.8139%	5.7500%	5.0000%
MHRD USD	5.88%	4/18/24	100.8317%	106.0398%	5.7500%	5.0000%



INDICADOR
DE **TASAS**

MONEY MARKET RATES (Tasas del Mercado Monetario)				
Plazo	DOP		USD	
	Flex	Optimo	Flex	Optimo
< 7	6.000	6.500		
15	6.250	6.750		
30	6.500	7.000	2.000	3.000
45	6.750	7.250	2.000	3.000
60	7.000	7.500	2.250	3.125
90	7.500	8.000	2.500	3.250
120	7.750	8.250	2.750	3.375
180	8.000	8.500	3.000	3.500
270	8.125	8.625	3.250	3.750
360	8.250	8.750	3.500	4.000

Comportamiento Rendimientos de los Títulos del BCRD



Consulta o Registra tu Cuenta
www.cci.com.do



Un Consultor CCI está listo
para ayudarte

Sto. Dgo.: 809 566 6084

Santiago.: 809 581 6084

